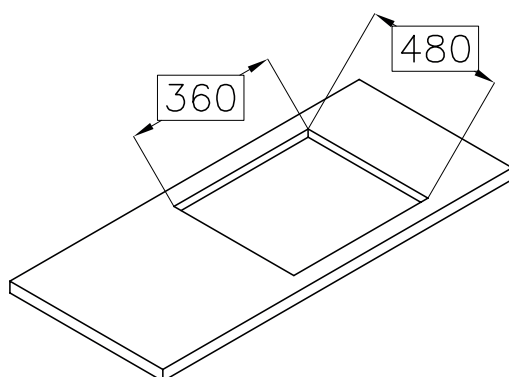
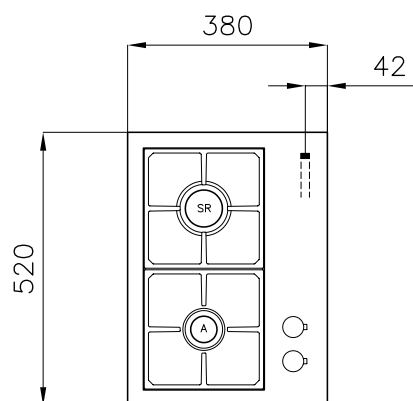
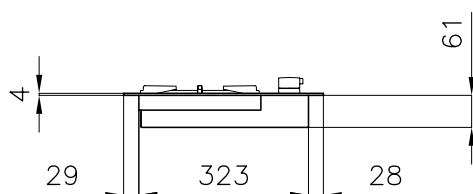


S4000 Domino.2F.AE.Q4

Q4

cod. 7276 032



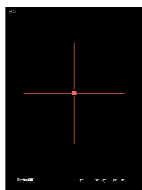
www.fosterspa.com

S4000 Domino



| | Caratteristiche | Versione | Codice | |
|--|-----------------|----------|--------|--|
|--|-----------------|----------|--------|--|

S4000.Domino.IS.1



Tecnologia a induzione;
Finitura:
Vetroceramica nero

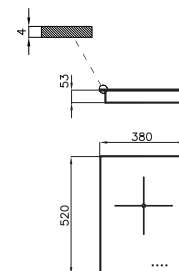
programmazione elettronica;
funzione Powerboost;
comandi touch control;
automatismo go&stop;
blocco di sicurezza;
9 settaggi di potenza per zona;
alimentazione:
220-230 V 50-60 Hz

Q4
FT **7321 240**

P. max assorbita 3.000 W
zona cottura Ø 250 mm-2.300 (3.000)* W



Q4: **380x520** - foro: **350x490**
Filotop: **380x520** - foro: v. confezione



Imballo: 600x650x100 mm 8 kg

S4000.Domino.IS.2



Tecnologia a induzione;
Finitura:
Vetroceramica nero

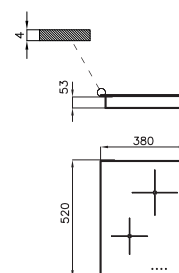
programmazione elettronica;
funzione Powerboost;
comandi touch control;
automatismo go&stop;
blocco di sicurezza;
9 settaggi di potenza per zona;
alimentazione:
220-230 V 50-60 Hz

Q4
FT **7322 240**

P. max assorbita 3.700 W
superiore Ø 200 mm-2.300 (3.000)* W
inferiore Ø 160 mm-1.200 (1.400)* W



Q4: **380x520** - foro: **350x490**
Filotop: **380x520** - foro: v. confezione



Imballo: 640x560x290 mm 9 kg

Domino Wok.IS



Tecnologia a induzione;
Finitura:
Vetroceramica nero

programmazione elettronica;
funzione Powerboost;
comandi touch control;
automatismo go&stop;
blocco di sicurezza;
9 settaggi di potenza per zona;
alimentazione:
220-230 V 50-60 Hz

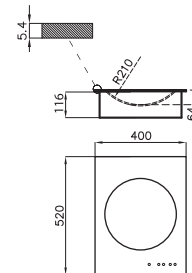
FT **7320 200**

P. max assorbita 3.000 W
centro 2.300 (3.000)* W

* Powerboost



Appoggio 5 mm: **400x520** - foro: **380x500**
Filotop: **400x520** - foro: v. confezione



Imballo: 400x650x130 mm 8 kg

S4000.Domino.Teppan.IS.2



Tecnologia a induzione;
superficie in acciaio;

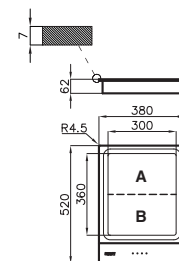
2 zone cottura
indipendenti A e B
(superiore e inferiore)
comandi touch-control
blocco di sicurezza;
9 livelli di potenza per zona;
2 timer indipendenti di fine cottura;
indicatore di calore residuo;
Potenza totale 2.800 W
(2x1.400 W)
alimentazione:
220-230 V 50-60 Hz

7325 440

P. max assorbita 2.800 W
zona cottura 300x360 mm - 2.800 W



spess. zona comandi 7 mm: **380x520** -
foro: **360x490**



Imballo: 590x430x120 mm 16 kg

Domino Grill



base in vetroceramica;
griglia in ghisa;

7 regolazioni di potenza;
alimentazione:
220-230 V 50-60 Hz

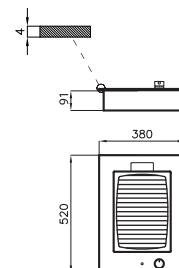
Q4
FT **7326 300**

Resistenza 2.500 W

fornito con 1,6 Kg di pietra vulcanica



Q4: **380x520** - foro: **360x500**
Filotop: **380x520** - foro: v. confezione



Imballo: 590x430x120 mm 16 kg

Caratteristiche | Versione | Codice

S4000 Domino.1F.dualAE.Q4



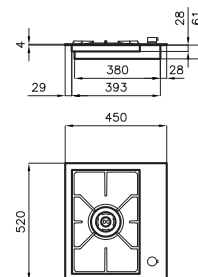
 **Bruciatori Alta Efficienza**
Risparmio energetico 25%

Acciaio spazzolato
Griglie in ghisa e
coprispartifiamma
smaltati
Potenza tot. 5.000 W
dual AE: 5.000 W



7278 032

Accensione elettrica
Valvolatura di sicurezza con
termocoppia ad intervento rapido



S4000 Domino.1F.dual.Q4

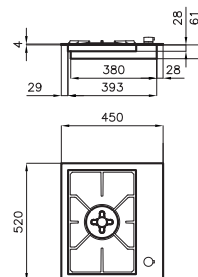


Acciaio spazzolato
Griglie in ghisa e
coprispartifiamma
smaltati
Potenza tot. 4.500 W
dual: 4.500 W



7277 032

Accensione elettrica
Valvolatura di sicurezza con
termocoppia ad intervento rapido



S4000 Domino.2F.AE.Q4



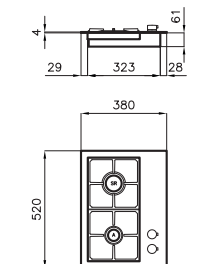
 **Bruciatori Alta Efficienza**
Risparmio energetico 25%

Acciaio spazzolato
Griglie in ghisa e
coprispartifiamma
smaltati
Potenza tot. 2.850 W
ausiliario AE: 1.000 W
semirapido AE: 1.750 W



7276 032

Accensione elettrica
Valvolatura di sicurezza con
termocoppia ad intervento rapido



Quadra Domino.60.1V.Q4

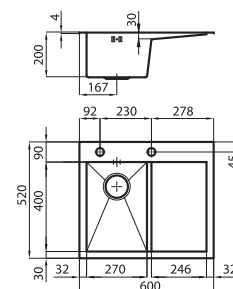
Base 45* - 60



finitura: spazzolato
dimensioni: **600x520**
incasso: 580x500
piletta: **automatica 3½"**



1246 091 dx
1246 092 sx



* base 45 per top con spessore almeno 40 mm

Imballo: 650x570x290 mm 8 kg

Quadra Domino.1V.34x40.Q4

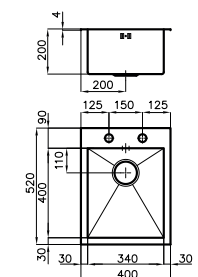
Base 40



finitura: spazzolato
dimensioni: **400x520**
incasso: 380x500
piletta: **automatica 3½"**



1241 090



Imballo: 640x560x290 mm 9 kg



Codice

Disegno Tecnico

Domino 4000 Ghost

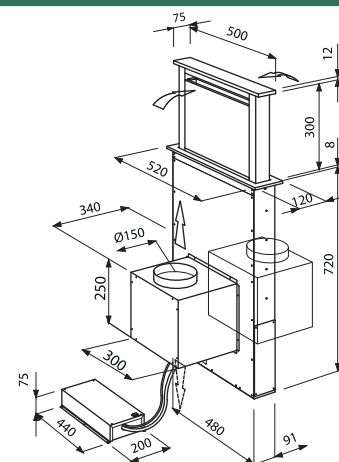


2451 000

Cappa aspirante/filtrante

1 filtro antigrasso
1 filtro carbone
4 velocità di esercizio
Portata: 800 m³/h
Timer per spegnimento automatico ritardato
Dimensioni sul piano: 120x520 mm
Foro incasso: 104x490 mm
Altezza regolabile: max 300 mm
Foro espulsione aria: Ø 150 mm
Potenza motore: 265 W
Alimentazione: 220-230 V 50-60 Hz

ricambi:
filtro | codice |
carbone | 9700 450



Imballo: corpo cappa 630x230x810 mm 19 Kg
motore 380x330x380 mm 10 Kg

Caratteristiche

Finitura

Codice

Distanziere



Il distanziere in acciaio inox permette di creare un'unica superficie con i piani cottura domino aventi bordo verticale. Disponibile nella misura indicata oppure su misura (a richiesta) è possibile aumentare lo spazio tra un fuoco e l'altro creando una pratica superficie d'appoggio)

**Acciaio
inox**

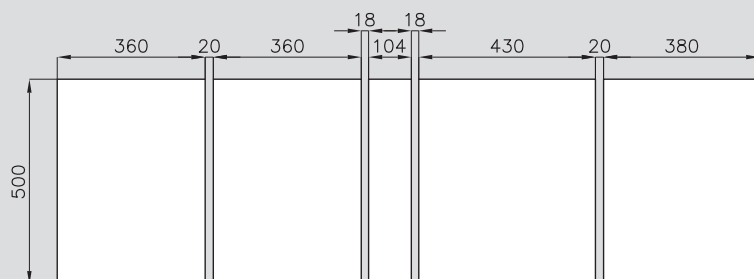
8320 000



Dimensioni: 30x520 mm

Istruzioni per l'installazione dei prodotti S4000 Domino in soluzione modulare continua

■ Modalità di installazione con fori d'incasso distinti per ogni singolo modello

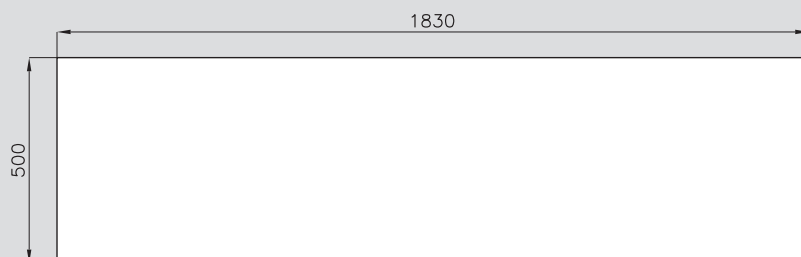


Fori incasso: per la corretta installazione in continuo va mantenuta una distanza di 20 mm tra i gli incassi dei prodotti (con eccezione di una distanza di 18 mm tra incasso cappa e altro prodotto). Per assicurare l'allineamento verticale dei prodotti si consiglia una profondità dell'incasso unica di 500 mm, indipendentemente dalla misura richiamata nel libretto (480, 490, 500 mm a seconda dei modelli).

■ Modalità di installazione con unico foro d'incasso mediante l'utilizzo degli appositi distanziatori



distanziere 30 mm cod. 8320 000



Fori incasso: con l'utilizzo dei distanziatori è possibile installare i prodotti in un unico foro da incasso, di misura: in profondità: 500 mm in profondità; in lunghezza: pari alla somma delle dimensioni dei prodotti e dei distanziatori, diminuita di 20 mm. (nell'esempio sopra riportato, da SX: $(380 + 30 + 380 + 30 + 120 + 30 + 450 + 30 + 400)$ mm - 20 mm = 1830 mm)

I distanziatori sono disponibili anche in versione "su misura" per la massima personalizzazione del top di lavoro.

S4000 Domino si configura come incasso Q4, tuttavia, per vincoli progettuali, alcuni modelli hanno uno spessore leggermente maggiore. Questo comporta un piccolo scalino tra i prodotti nel caso di installazione in continuo: Teppan, Wok e cappa. Fare riferimento ai disegni dei singoli modelli, che riportano l'esatto spessore, per una corretta valutazione.

