

Os produtos apresentados seguem especificações técnicas internas da SANINDUSA.

As dimensões são meramente indicativas.

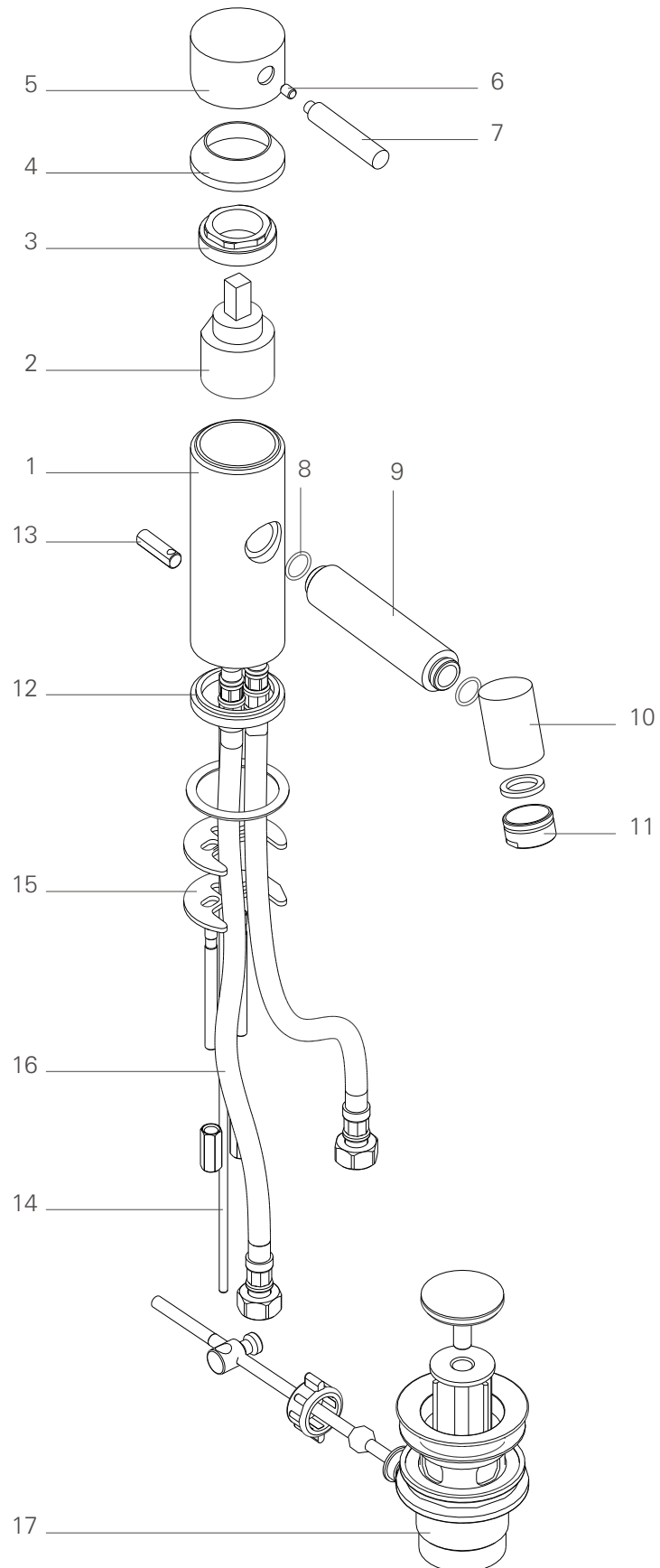
Reservamos o direito de fazer alterações técnicas que permitam melhorar a funcionalidade dos nossos produtos, sem aviso prévio.

The presented products follow technical specifications from SANINDUSA.

The dimensions of the pieces are merely a reference.

We reserve the right to introduce technical improvements in our products without previous advice.

17	Válvula VDA 1"1/4
16	Fléxivel H3/8; M10x1; T-L35-350
15	Fixação K2AN3834 M6
14	Vareta $\phi$ 4x360
13	Pomolo VDA
12	Anel Base
11	Areador M24x1 HF
10	Bica Lavatório
9	Tubo D22x90 p/ Bica Giratória
8	O'ring 12x1.5 NBR 70
7	Haste Manipulo
6	Parafuso Umbrako Cônico 5x8 Inox
5	Corpo Manipulo
4	Cobre Cartucho
3	Porca M37x1.5
2	Cartucho Monocomando GMA $\phi$ 35 Fechado
1	Corpo Fundição Lavatório/Bidé



Os produtos apresentados seguem especificações técnicas internas da SANINDUSA.

As dimensões são meramente indicativas.

Reservamos o direito de fazer alterações técnicas que permitam melhorar a funcionalidade dos nossos produtos, sem aviso prévio.

The presented products follow technical specifications from SANINDUSA.

The dimensions of the pieces are merely a reference.

We reserve the right to introduce technical improvements in our products without previous advice.