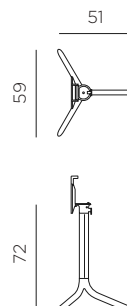






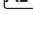
BASE FLUTE

design Raffaello Galiotto



Ref. 556



-  4,9 peso prodotto in kg
weight of product in kg
-  1 imballo cartonato - pz e volume in m³
0,073 m³ carton packing - pcs and volume in cbm
-  32 pz pz su pallet
pcs on pallet
-  prodotto da montare
assembly required
-  **AL-ST** alluminio trattamento speciale per
ambienti ad alto tasso salino
aluminium special treatment for high
salinity environments

IT Base per tavolo pieghevole. Materiale: alluminio verniciato. Impilabile orizzontalmente. Dotato di piedini regolabili. Adatta per piani Ø60 - Ø70 cm.

FR Pieds de table pliante. Matériau: aluminium vernis. Piètement encastrable. Vérins de réglage. S'adapte aux plateaux de dimensions Ø60 - Ø70 cm.

ES Pie para mesa plegable. Material: aluminio pintado. Apilable horizontalmente. Tacos Regulables. Adaptable a los tableros con medida Ø60 - Ø70 cm.

EN Base for tilting-top table. Material: coated aluminium. Stackable horizontally. Adjustable height feet. To be used with tops dimensions Ø60 - Ø70 cm.

DE Tischgestell abklappbar. Material: Epoxiertem Aluminium. Ineinander stapelbar. Höhenverstellbaren Füßen. Geeignet für Tischplatten im Format Ø60 - Ø70 cm.

PT Base para mesa reclinável. Material: alumínio pintado. Empilhável horizontalmente. Pés ajustáveis. Indicada para tampos de medir Ø60 - Ø70 cm.



vern. antracite
■ 55652.00.000
55652.00.000.01



vern. bianco
■ 55653.00.000
55653.00.000.01



vern. argento
■ 55654.00.000
55654.00.000.01



vern. tortora
■ 55659.00.000
55659.00.000.01

Qualora il prodotto venga posizionato in ambienti altamente salini raccomandiamo di scegliere una base con trattamento speciale. La garanzia è valida solo se la base è utilizzata con i piani della collezione Nardi. If the product is placed in highly salty environments, we recommend choosing a base with a special treatment. The guarantee is valid only if the base is used with Nardi collection tops. Si le produit est placé dans des environnements à haute salinité, nous recommandons de choisir une base avec un traitement spécial. La garantie est valide uniquement si la base est utilisée avec les plateaux de la collection Nardi. Wenn das Produkt in der Umgebung mit hohem Salzgehalt platziert ist, empfehlen wir, eine Basis mit Sonderbehandlung zu wählen. Die Garantie gilt nur, wenn die Gestelle mit den Tischplatten der Nardi-Kollektion verwendet wird. Si el producto se coloca en ambientes con alta salinidad, recomendamos elegir una base con un tratamiento especial. La garantía es válida solo si la base se utiliza con los tableros de la colección Nardi. Se o produto for exposto em ambientes com alto teor de salinidade, recomendamos a escolha de uma base com tratamento especial. A garantia só é válida se a base for utilizada com os tampos da coleção Nardi.

BASE FLUTE/BREAK

design Raffaello Galio

IT BASE FLUTE: base per tavolo pieghevole. Impilabile orizzontalmente. BASE BREAK: base per tavolo fisso. Materiale: alluminio verniciato. Dotata di piedini regolabili. Adatta per piani Ø60 - Ø70 cm. Istruzioni d'uso: posizionare in modo stabile su un suolo piano. Pulire con detergenti non aggressivi e sciacquare con acqua. La garanzia è valida solo se la base è utilizzata con i piani della collezione Nardi. Avvertenza: rischi di pizzicamento in fase di installazione. Tipo di utilizzo: collettività. Prodotto da montare. Prodotto in Italia. Prodotto a norma UNI EN 581/1.

EN BASE FLUTE: base for tilting-top table. Stackable horizontally. BASE BREAK: base for table with fixed top. Material: coated aluminium. Adjustable height feet. To be used with tops dimensions Ø60 - Ø70 cm. Instructions for use: place on a flat level area. Wash with mild soap and rinse with water. The guarantee is valid only if the base is used with Nardi collection tops. Note: there is a risk of being pinched during assembly. Typical uses: group gatherings. Assembly required. Made in Italy. Product conforms to UNI EN 581/1.

FR BASE FLUTE: pieds de table pliante. Piétement encastrable. BASE BREAK: piétement pour table fixe. Matériau: aluminium vernis. Vérins de réglage. S'adapte aux plateaux de dimensions Ø60 - Ø70 cm. Instructions d'utilisation: positionner de manière stable sur un sol plan. Nettoyer le produit avec détergent non agressif et rincer avec de l'eau. La garantie est valide uniquement si la base est utilisée avec les plateaux de la collection Nardi. Avertissement: risques de pincement en cours d'installation. Type d'utilisation: collectivité. A monter soi-même. Fabriqué en Italie. Produit conforme à la norme UNI EN 581/1.

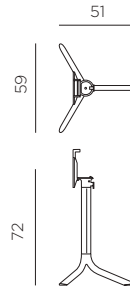
DE BASE FLUTE: tischgestell abklappbar. Ineinander stapelbar. BASE BREAK: Tischgestell feststehend. Material: epoxiertem Aluminium. Höhenverstellbaren Füßen. Geeignet für Tischplatten im Format Ø60 - Ø70 cm. Gebrauchseanleitung: Einsatz auf ebenem Untergrund. Reinigung mit neutralem Reinigungsmittel und mit Wasser nachspülen. Die Garantie gilt nur, wenn die Gestelle mit den Tischplatten der Nardi-Kollektion verwendet wird. Achtung: Verletzungsgefahr beim Aufbau. Nutzung: Gewerblich. Zusammensetzbarer Artikel. Hergestellt in Italien. Produkt entspricht der norm UNI EN 581/1.

ES BASE FLUTE: pie para mesa plegable. Apilable horizontalmente. BASE BREAK: base para mesa con cruceta fija. Material: aluminio pintado. Tacos Regulables. Adaptable a los tableros con medida Ø60 - Ø70 cm. Instrucciones de uso: colocar en una superficie plana y estable. Limpiar el producto con detergente suave, aclarandolo posteriormente con agua. La garantía es válida solo si la base se utiliza con los tableros de la colección Nardi. Advertencia: riesgo de pellizcarse al realizar el montaje. Tipo de uso: colectividad. Producto de ensamblar. Fabricado en Italia. Fabricado según normativa UNI EN 581/1.

PT BASE FLUTE: base para mesa reclinável. Empilhável horizontalmente. BASE BREAK: base para mesa com flange fixa. Material: alumínio pintado. Pés ajustáveis. Indicada para tampos de medir Ø60 - Ø70 cm. Instruções de utilização: deve permanecer em solo estável e plano. Limpar com detergente suave e passar com água. A garantia só é válida se a base for utilizada com os tampos da coleção Nardi. Aviso importante: perigo de corte e entalamento durante a instalação. Utilização: colectividade. Requer montagem. Fabricado em Italia. Produto conforme norma UNI EN 581/1.

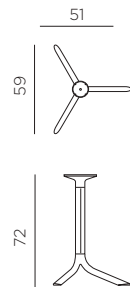
Ref. 556

FLUTE



Ref. 558

BREAK



Componenti, components, composants, komponenten, componentes, componentes.

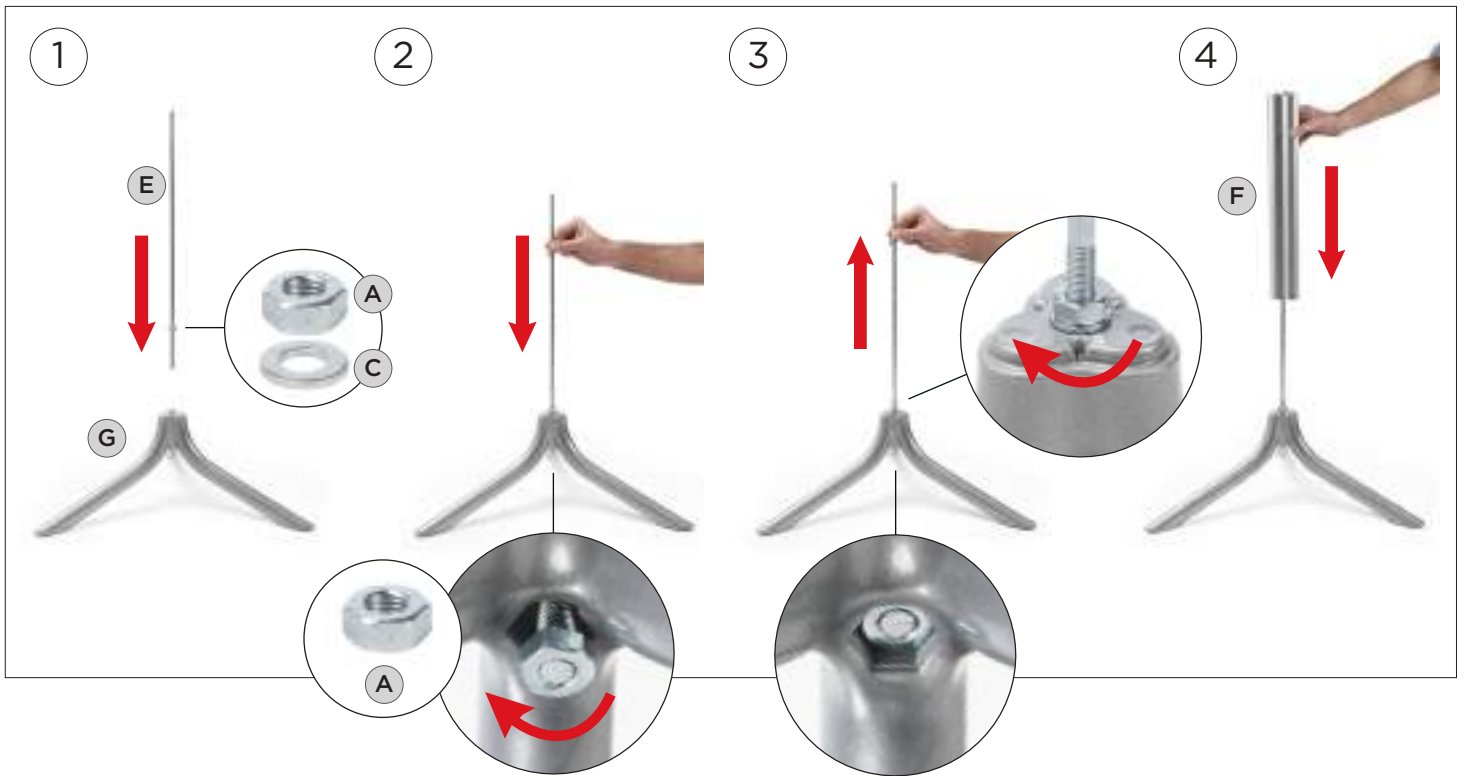
		A	B	C	D1	D2	E	F	G
FLUTE	pcs	2	1	2	1		1	1	1
BREAK	pcs	2	1	2		1	1	1	1



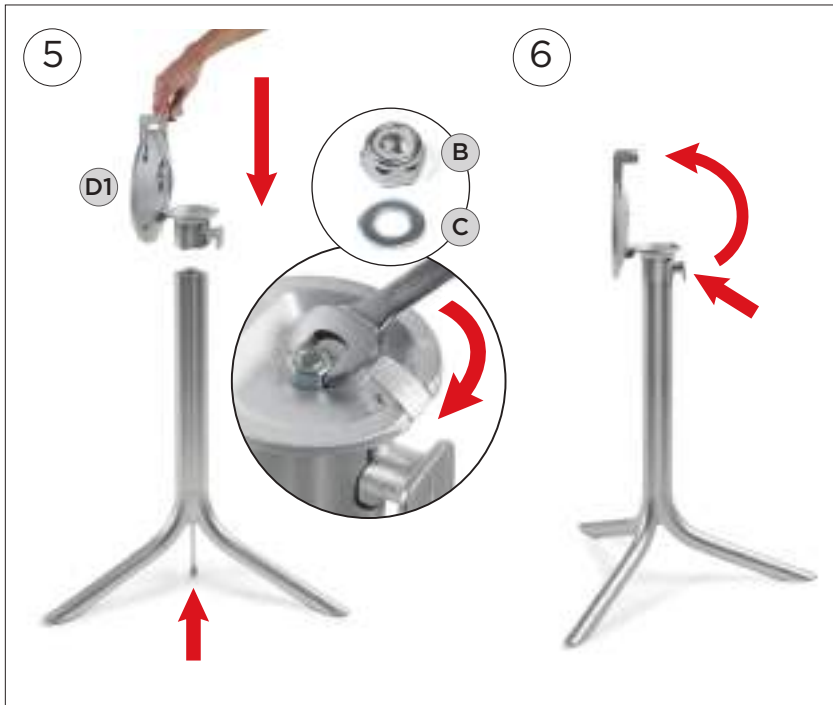
For recycling information www.nardioutdoor.com/packaging

IMPORTANTE, CONSERVARE PER FUTURI RIFERIMENTI: LEGGERE ATTENTAMENTE. • IMPORTANT, RETAIN FOR FUTURE REFERENCE: READ CAREFULLY. • IMPORTANT-À CONSERVER POUR DE FUTURS BESOINS DE RÉFÉRENCE: À LIRE SOIGNEUSEMENT. • WICHTIG BITTE AUFMERKSAM DURCHLESEN UND GUT AUFBEWAHREN. • IMPORTANTE GUARDAR PARA FUTURAS CONSULTAS: LEER ATENTAMENTE. • IMPORTANTE CONSERVE PARA FUTURAS REFERÊNCIAS: LEIA ATENTAMENTE.

FLUTE - BREAK



FLUTE



BREAK

