





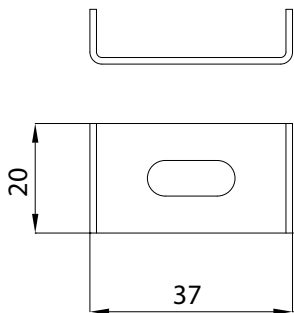


## ***Bord Sous-plan***

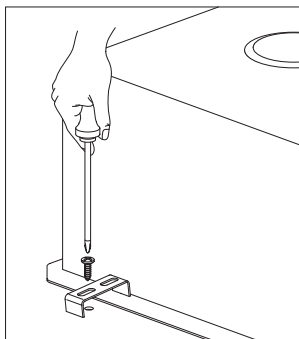
Pour les éviers Sous-plan, procéder de la même manière que les éviers encastrables.

Perforer le plan en fonction des gabarits et des instructions contenues sur l'emballage ou sur les manuels d'instruction.

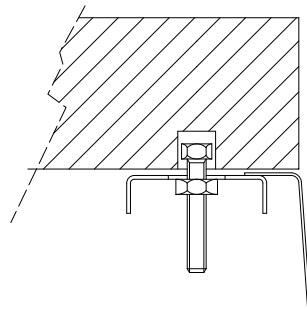
Avant de monter l'évier, sceller avec du silicone. Serrer les crochets de fixation.



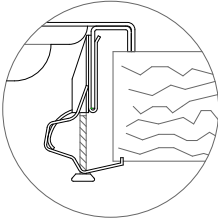
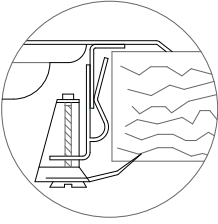
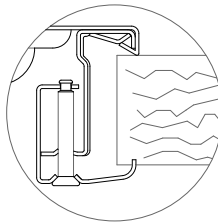
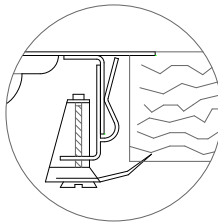
*Crochet pour  
les éviers sous-plan*



*Fixation  
crochet sous-plan*



*Section latérale*

<b>Systèmes de fixation</b>			
crochet fixe	FR	crochet fixe	FI
			
crochet coulissant	S	crochet coulissant	FI
			

## UTILISATION ET ENTRETIEN

Les collections griffées de Foster sont le fruit d'une longue expérience et des recherches minutieuses pour satisfaire les objectifs prévus afin d'obtenir un produit de grande qualité. Cependant, il est important d'informer les utilisateurs de nos éviers que la qualité de ce produit doit s'accompagner d'une utilisation correcte et d'un entretien à de approprié.

Comme tous les matériaux, l'acier inox peut se salir ; en respectant de simples indications, vous pouvez maintenir ou porter votre évier à sa brillance d'origine.

Pour un entretien quotidien, laver avec de l'eau et du savon ou un détergent de plats, rincer abondamment, puis ne pas oublier d'essuyer. Pour les saletés les plus tenaces, la Ligne de produits STEEL CLEAN proposée chez Foster et disponible dans tout nos Centre d'Assistance du territoire National vous permettra de les éliminer en limitant la fatigue. Faire attention aux chocs, à la chute des objets et aux outils qui peuvent le rayer ; éviter tout contact avec les agents chimiques, les nettoyeurs pour métal, les décapants, les brosses métalliques. Ne pas y laisser pendant longtemps les résidus de tomates, de lait, de café, les boîtes avec fond mouillé et les objets en fer en général. Notez que la persistance des objets susmentionnés sur les surfaces en acier inox peuvent entraîner (même légèrement) une attaque corrosive de nature électrochimique.



### ATTENTION

- *Rincer soigneusement avec de l'eau après l'utilisation, puis essuyer avec un linge propre.*
- *Pour le nettoyage, utiliser des détergents normaux tant qu'ils ne contiennent pas de l'Acide Chlorhydrique (commercialisé sous le nom d'Acide muriatique) ou ses composants.*
- *En cas de tâches persistantes, utiliser un peu de vinaigre chaud ou des produits spécifiques pour l'acier inox (nous vous recommandons la ligne de produits : "Foster Steel Clean").*
- *Ne pas utiliser pour le nettoyage de tampons d'acier ou d'autres matériaux pouvant rayer ou poncer.*
- *Eviter d'utiliser de l'Acide Muriatique ou de l'Eau De Javel.*
- *Ne pas laisser longtemps les objets en fer sur l'évier.*
- *Conserver ce manuel d'instructions.*

**Foster**

via M.S. Ottone, n. 18/20 - 42041 Brescello (RE) - Italie